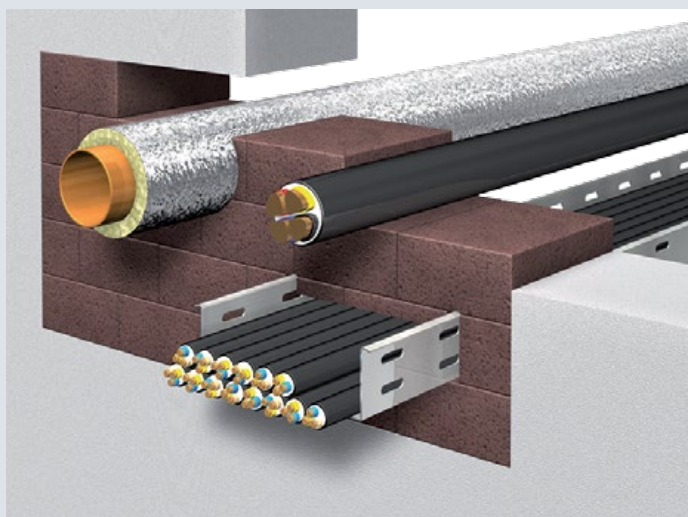


Curaflam® - Schottsystem Stein

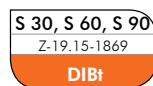
Abschottung von Kabeln, Ver- und Entsorgungsleitungen

- für **Kabel** und **nichtbrennbare Rohre**
- Gewerke: Elektroleitungen aller Art (außer Hohlleiterkabel), Kabelbündel, Kabeltragekonstruktionen, Leerrohre, Ver- und Entsorgungsleitungen



Produktvorteile

- Kombiabschottung inkl. Kabeltragesysteme
- faserfreies Arbeiten
- auch als temporäre Abschottung einsetzbar
- einfachste Nachbelegung



25 Jahre
Garantie

Zur variablen Abschottung von Elektro- und Rohrleitungen:

- Elektroleitungen aller Art (auch Lichtwellenleiter) mit Ausnahme von Hohlleiterkabeln (ohne Durchmesserbegrenzung)
- Kabelbündel (Einzelkabel $\varnothing \leq 21$ mm) $\varnothing \leq 60$ mm
- Kabelpritschen, -rinnen, -leitern aus Stahl, Aluminium oder Kunststoff
- Steuerleitungen aus Stahl oder Kunststoff $\varnothing \leq 15$ mm
- Leerrohre aus Kunststoff $\varnothing \leq 20$ mm

Ver- bzw. Entsorgungsleitungen

- Stahl, Edelstahl, Guss $\varnothing \leq 168,3$ mm
- Kupfer $\varnothing \leq 88,9$ mm

Zugelassen für Ver- bzw. Entsorgungsleitungen mit Dämmung Mineralfasermatte bzw. -schale

- Rohdichte ≥ 90 kg/m³; Schmelzpunkt > 1000 °C
- beidseitig anstoßend gegen die Abschottung oder durchgehend
- beidseitige Länge ≥ 600 mm (bei Kupfer ≥ 800 mm, gemessen ab Schottoberfläche, Details der Dämmstärke und des Dämmproduktes siehe Zulassung)

Montagebedingungen

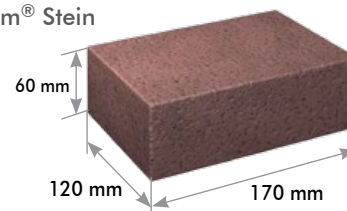
- Belegung der Rohbauöffnung mit Installation $\leq 60\%$

Bauteil	Feuerwiderstands- klasse	Öffnungsgröße Breite x Höhe
Massivwände	S 90	1000 x 1000 mm
	S 60, S 30	875 x 575 mm
Leichte Trennwände (LTW)	S 90	875 x 575 od. 575 x 875 mm
	S 60, S 30	875 x 575 mm
Massivdecken	S 90	700 mm x Länge unbegrenzt
	S 60, S 30	400 mm x Länge unbegrenzt

Wand- und Deckenstärken	für S 30	für S 60 / 90
Massivwände	≥ 50 mm	≥ 100 mm
Leichte Trennwände	≥ 75 mm	≥ 100 mm
Massivdecken	≥ 150 mm	

Schottstärken (alle Wände und Decken)	für S 30	für S 60 / 90
	120 mm	170 mm

Abmessungen vom Curaflam® Stein



Detaillierte Informationen bzgl. der Anwendungsbereiche und Bestimmungen der Ausführung entnehmen Sie bitte der allgemeinen bauaufsichtlichen Zulassung (abZ).